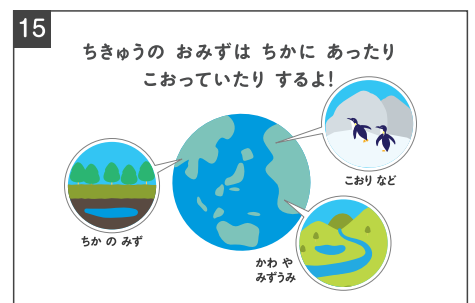
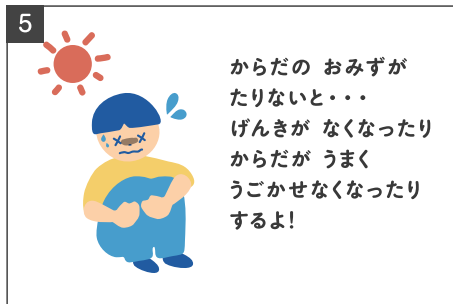
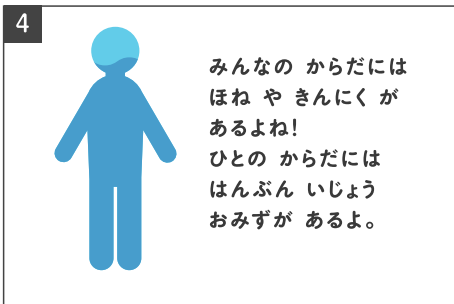
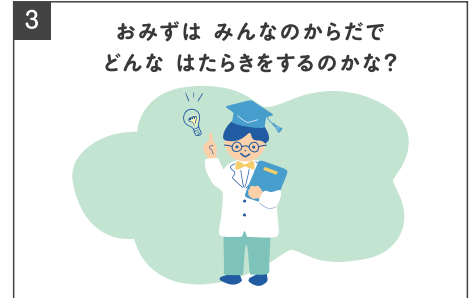


# 紙芝居

## おみずのひみつ

### ダイジェスト版



# 紙芝居

## おみずのひみつ

### ダイジェスト版



16 もし ちきゅうの そらが よごれたら みずは きたなくなるの？

17 もし ちきゅうの うみが よごれたら みずは きたなくなるの？

18 ちきゅうの みずは じぶんで キレイな じょうたいにもどる はたらきがあるけど・・・

そらやうみが もっと よごれて、きたなくなるとういきものが くらせなくなることも あるよ！

19 うみを よごしているものは なんだろう？

汚染源	割合
なま	0.3%
あめ	0.8%
き	7.3%
生活排水	15.9%
河川排水	65.8%
工場排水	4.0%
雨水	2.8%
農業排水	3.1%

20 まいにち つかっている プラスチックが うみを よごしているの？

21 たくさんの ものを つくって たくさん すてると、 ちきゅうが あつくなる もとになる CO<sub>2</sub>が ふえてしまうよ！

22 ちきゅうがよごれたり、あつくならないように どんなんことができるか かんがえてみよう！

23

ウォータースタンドの おみず

24 のんでみて！ウォータースタンドのおみず

サーバーのなかに ちいさなおみずのごうじょう

25 ウォータースタンドは おみずを はこばないから ちきゅうに やさしいよ！

26 みんなはどうやって おみずをのむ？

飲み方	量	ちきゅうが あつくなる もとになる CO <sub>2</sub> の かず
すいとう (100かい つかったとき)	13.9グラム	
ガラスびん (300ミリリットル/1かい)	51グラム	
プラスチック (つかいすて)	78.5グラム	
ペットボトル (500ミリリットル/1かい)	119グラム	

27 みんなは まいにち すいとう もってる？

28 すいとうに おみずを くんでのめる ばしょが ふえているよ！

マイボトルを覚えて プラスチック 給水 スポット

お水を入れた後は 蓋を閉めてね

29 なんども つかえる すいとう や コップで おみずをのもう！

30 おみずと ちきゅうの ひみつを 書いて くれて ありがとう！